

Trädgårdsstad

Trädgårdsstad istället för betongstad



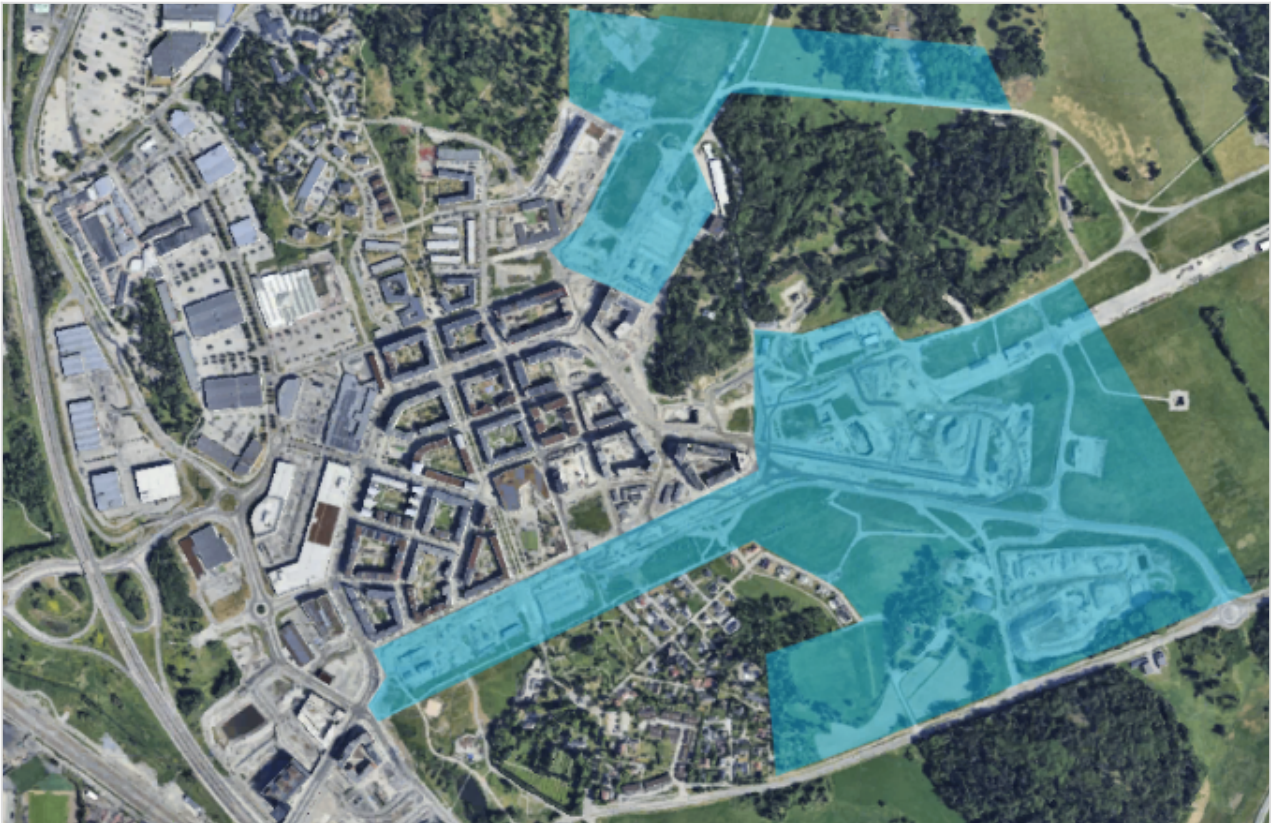
Järfälla ska vara en kommun där människor vill bo, leva och bilda familj.

Under många år har utvecklingen präglats av höga hus, täta kvarter och ett ensidigt fokus på att bygga så många bostäder som möjligt. Resultatet har blivit en stadsutveckling där antalet bostäder ofta prioriterats högre än frågor om livskvalitet, grönska och trivsel.

Liberalerna vill istället bygga en grön trädgårdsstad där bostäder, natur och livskvalitet går hand i hand.

Vi tror att människor trivs bättre i gröna och småskaliga miljöer än i täta betongmiljöer. Därför vill vi utveckla Järfälla med fler småhus, fler parker och mer grönska.

Så vill vi utveckla Barkarbystaden



Hälften av den byggbara marken i Barkarbystaden har bebyggts med höghus. På den återstående marken (blå markering) vill vi bygga en trädgårdsstad med småhus.

Vi vill komplettera Barkarbystaden med:

- Fler villor, radhus och kedjehus
- Fler parker och grönområden
- Gröna gårdar och lekplatser
- Trädplanterade gator
- Attraktiva mötesplatser
- Mer variation i bebyggelsen

På så sätt kan Barkarbystaden utvecklas till en [tryggare](#), grönare och mer attraktiv trädgårdsstad där barnfamiljer trivs.

En stad byggd för människor

Hur vi bygger påverkar människors vardag under generationer.

Under lång tid har kommunens planering fokuserat på att maximera antalet bostäder. För Liberalerna är utgångspunkten den motsatta. Vi vill planera utifrån hur människor faktiskt vill leva sina liv.

De flesta barnfamiljer drömmer inte om att bo i en liten lägenhet på tionde våningen. De drömmer om en trygg uppväxtmiljö, närhet till naturen, en egen uteplats och en bra skola i närheten.

Många äldre vill kunna bo kvar i sitt område även när villan blir för stor. Unga vuxna vill kunna flytta hemifrån utan att behöva lämna kommunen. För att det ska vara möjligt krävs en större variation av bostäder än vad som byggts de senaste åren.

En bra stad byggs därför inte bara av bostäder. Den byggs av parker, lekplatser, skolor, idrottsplatser, gångvägar och mötesplatser där människor lär känna sina grannar.

Det är så vi vill utveckla Järfälla.

Trädgårdsstaden förenar stad och natur

I Trädgårdsstaden kombineras stadens fördelar med naturens kvaliteter. I en trädgårdsstad finns både bostäder, service, kollektivtrafik och arbetsplatser. Samtidigt finns gott om träd, parker och grönområden. Husen är lägre, kvarteren luftigare och miljön mer mänsklig än i den täta storstaden.

Vi vill att Järfälla ska utvecklas i den riktningen.

När nya områden planeras ska grönskan vara en självklar del av stadsbilden. Barn ska kunna leka i parker och naturområden. Familjer ska ha nära till rekreation och friluftsliv.

Järfällas närhet till Görväl, Järvafältet och kommunens övriga naturområden är en av våra största tillgångar. Den identiteten ska stärkas, inte byggas bort.

Småhus ger en bättre balans



Under många år har nästan all nyproduktion i Järfälla bestått av flerbostadshus. Det har lett till att många familjer som vill ta nästa steg i livet tvingas lämna kommunen för att hitta den boendeform de efterfrågar.

Liberalerna vill istället skapa en bättre balans mellan olika boendeformer. Vi vill se fler villor, radhus och kedjehus. En kommun med varierad bebyggelse blir mer attraktiv, mer levande och mindre sårbar.

Många Järfällabor som vill flytta från lägenhet till småhus tvingas idag söka sig till andra kommuner. Vi vill att fler ska kunna bo kvar i Järfälla genom livets olika skeden.

Genom att komplettera framtida utbyggnader med fler småhus kan kommunen erbjuda bostäder för unga vuxna, barnfamiljer och äldre som vill bo kvar i området.

Vanliga frågor om trädgårdsstaden

VAD ÄR EN TRÄDGÅRDSSTAD?

En trädgårdsstad kombinerar bostäder, service och kollektivtrafik med parker, natur och småskalig bebyggelse. Målet är att skapa attraktiva områden där människor trivs och vill bo långsiktigt.

ÄR TRÄDGÅRDSSTADEN SAMMA SAK SOM VILLAOMRÅDEN?

Nej. En trädgårdsstad innehåller en blandning av villor, radhus och kedjehus så att fler familjer får en

möjlighet att köpa ett småhus. Blandningen av olika boendetyper ger också möjlighet att bo kvar i samma område när familjen växer eller bostadsbehoven förändras.

VARFÖR VILL LIBERALERNA BYGGA EN TRÄDGÅRDSSTAD?

Därför att vi tror att människor trivs bättre i gröna och småskaliga miljöer än i täta stadsmiljöer med höga hus och hård exploatering.

ÄR LIBERALERNA EMOT UTVECKLING OCH NYA BOSTÄDER?

Vi vill fortsätta utveckla Järfälla men i en mer hållbar takt och på ett sätt som tar större hänsyn till livskvalitet, natur och människors behov.

HUR HÄNGER TRÄDGÅRDSSTADEN IHOP MED BYGGTAKTEN?

När kommunen växer långsammare blir det lättare att planera nya områden med hög kvalitet, mer grönska och bättre samhällsservice.

VARFÖR VILL LIBERALERNA BYGGA FLER SMÅHUS?

Därför att många barnfamiljer efterfrågar villor, radhus och kedjehus. Vi vill skapa en bättre balans mellan olika boendeformer och göra det möjligt för fler att bo kvar i Järfälla.

Fakta om Liberalernas vision för Järfälla

- Fler småhus, radhus och kedjehus
- Fler parker och grönområden
- Mer variation i bebyggelsen
- Mänsklig skala istället för storskalig exploatering
- Bevarad natur och fler rekreationsytor
- Attraktiva bostadsområden för barnfamiljer
- Livskvalitet före exploatering

Liberalernas politik för trädgårdsstaden i korthet

- Bygg en grön trädgårdsstad istället för en tät betongstad
- Fler villor, radhus och kedjehus
- Fler parker och grönområden
- Skydda värdefull natur

- Bygg med mänsklig skala
- Skapa attraktiva bostadsområden för barnfamiljer
- Mer variation i bostadsbyggandet
- Livskvalitet före exploatering
- Ett Järfälla där människor vill bo kvar hela livet
- Bygg ett bättre Järfälla – inte bara ett större Järfälla